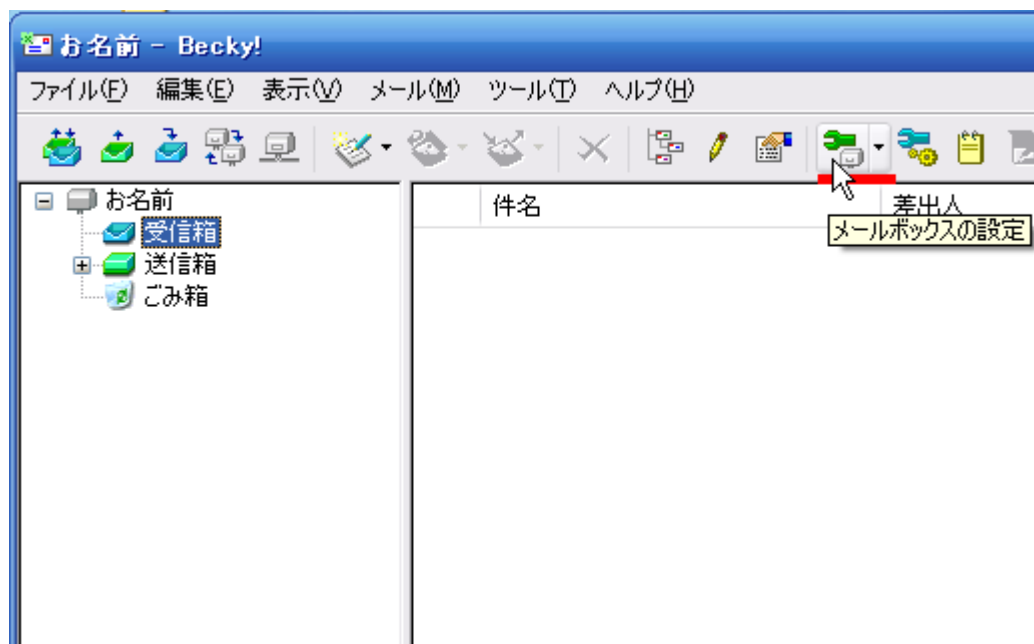


Submission + SMTP-AUTH Becky! Internet Mail Ver.2 編

有限会社シンフォニア
Sinfonia Internet Service
support@sinfonia.or.jp
TEL 0564-27-1570
平成 20 年 11 月 3 日

バージョン 2.48 を前提に解説しております。古いバージョンの場合には、アップデート後に設定変更をしてください。

1. Becky! Internet Mail Ver.2 を開いたら、[メールボックスの設定] アイコンをクリックします。



2.[OP25B]チェックボックスをオンにします。

設定変更は、これだけで完了です。

これで SMTP ポート番号 587 への変更と SMTP 認証をオンにできます。

アカウントの設定

メールボックス名(N): お名前

基本設定 接続 メール作成 受信 詳細

個人情報

名前(N): お名前

メールアドレス(A): account@sinfonia.or.jp

サーバー情報

受信プロトコル(T): POP3

POP3サーバー(受信)(M): mx1.sinfonia.or.jp POP3S

SMTPサーバー(送信)(S): mx1.sinfonia.or.jp OP25B SMTPS

ユーザーID(U): account パスワード(P): *****

認証方式(H) 標準 APOP CRAM-MD5 NTLM

受信メールをサーバーに残す(L) 0 日後に削除(0の場合削除しない)(D)

プロファイル: 一つのメールボックスに対して複数のプロファイルを設定出来ます。
メイン画面でメールボックスのアイコンを選択すると、使用できるプロファイルの一覧が表示されますので、マウスのダブルクリックで切り替えて下さい。

プロファイル(R): 標準 新規(W) 削除(D)... 取込(Y)

グローバルプロファイル(G)... OK キャンセル ヘルプ